

Світлодіодна стрічка Yeelight Lightstrip Pro 1м

Посібник користувача

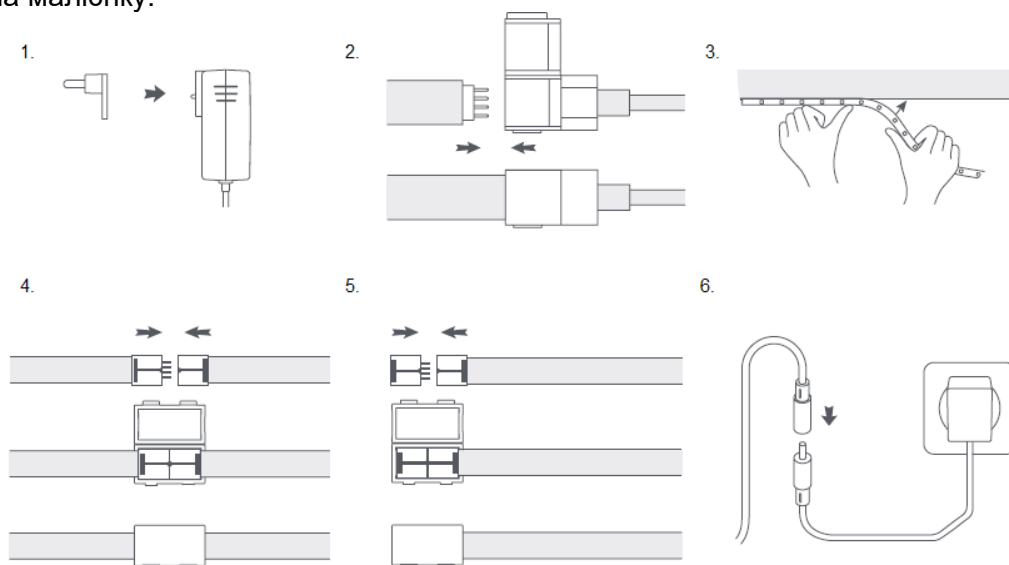


* Адаптер живлення буде відповідати стандарту, що застосовується на території продажу. Малюнок є схематичним та показаний лише для довідки.



Встановлення

1. Приєднайте адаптер, поверніть на 45 градусів за годинниковою стрілкою та зафіксуйте на місці.
2. Вставте кінець із 4 контактами у відповідний роз'єм та затягніть затискач.
3. Очистіть місце встановлення стрічки, помістіть та зафіксуйте стрічку
4. При необхідності подовження світлової стрічки придбайте Yeelight Lightstrip Pro Extension. Відкрийте задній кінцевий затискач світлової стрічки, зніміть хвостову заглушку, з'єднайте кінець із 4 контактами подовжувальної стрічки з кінцевою ділянкою оригінальної стрічки та затягніть затискач.
5. Встановіть хвостову заглушку на кінцеву ділянку подовжувальної частини та затягніть затискач, щоб завершити підключення.
6. Вставте адаптер живлення в розетку та підключіть роз'єм живлення, як показано на малюнку.



Переконайтеся, що функції в режимі кольорових снів та режимі стрибків працюють правильно, виконуючи такі дії:

1. Після підключення подовжувальної стрічки переконайтеся, що хвостова заглушка правильно вставлена в кінцеву ділянку світлової стрічки;
2. Після обрізання світлової стрічки задайте її довжину в програмі (QR-код додатку Mijia).



Посібник по використанню

Натисніть "O", щоб увімкнути світлову стрічку; натисніть "O" знову, щоб вимкнути світлову стрічку.

Натисніть і утримуйте "O", щоб вибрати улюблений колір.

Натисніть двічі на "O", щоб вибрати улюблений колір у режимі кольорових снів.



Характеристики

Модель: YLDD007

Світловий потік: 200 lm

Робоча температура: -10 – +40 ° C

Робочий діапазон частот: 2412–2472МГц.(Wi-Fi) 2402-2480МГц.(BT)

Номинальна споживана потужність: 24 VDC, 0.21A, 5.1Вт (80in, 2m) 24 VDC, 0.88A, 21Вт (400in, 10m)

Номинальна споживана потужність (Адаптер): 100-240В~ 50/60Гц 0.06А, 5.5 Вт (80in, 2m)
100-240В~ 50/60Гц 0.25А, 24 Вт (400in, 10m)

Зв'язок: Wi-Fi IEEE 802.11 b/g/n 2.4GHz

Максимальна вихідна потужність: 18 дБм.(Wi-Fi) 6 дБм.(BT)

Системні вимоги: Android 4.4 & iOS 10.0 або пізнішої версії

Керування

Для роботи виробу використовується додаток Mi Home / Xiaomi Home*. Використовуйте додаток Mi Home / Xiaomi Home для керування пристроєм та взаємодії з цим та іншими «розумними» побутовими пристроями.

- Відскануйте QR-код, щоб завантажити та інстальювати додаток. Якщо додаток вже встановлено, відкриється екран підключення. Для завантаження та встановлення додатку можна також виконати в магазині пошук: "Mi Home / Xiaomi Home".
- Відкрийте додаток Mi Home / Xiaomi Home, натисніть «+» у верхньому правому куті та дотримуйтесь інструкцій, щоб додати пристрій.

* У Європі (крім Росії) додаток називається Xiaomi Home. Вибирайте додаток, який за умовчанням відображається для Вашого пристрою.

Примітка: може бути доступна нова версія додатку. Виконуйте інструкції відповідно до актуальній версії.

Підтримка роботи з Miija

Підтримка роботи з Miija означає, що виробом можна керувати за допомогою додатку Mi Home або xiaomi. Зверніть увагу, що підтримка роботи з Miija означає проведення перевірки лише на програмному рівні. Компанії Xiaomi та Miija не несуть відповідальності за виробництво, дотримання стандартів та контроль якості виробів на підприємствах.

Керування Apple HomeKit

1. Відкрийте Home на своєму iPhone або iPad.

2. Натисніть кнопку «+» та додайте аксесуар відповідно до підказок у додатку. Відскануйте QR-код праворуч або під основою продукту. Або введіть 8-значний код, показаний над QR-кодом, щоб завершити доступ.

* Переконайтеся, що мережа Wi-Fi доступна та має доступ до Інтернету. Цей продукт не сумісний із мережею 5G.

* Для забезпечення сумісності HomeKit рекомендується використовувати iOS 9 або вище.

* Коди HomeKit вказуються під основою пристрою. Зверніть увагу, що коди HomeKit потрібні кожного разу після скидання налаштувань чи переустановки програмного забезпечення.

Apple є торговою маркою Apple LLC.

* Використання значка Works with Apple означає, що аксесуар був розроблений спеціально для роботи з технологією, вказаною на значку, і сертифікований розробником на відповідність стандартам продуктивності Apple. Apple не несе відповідальності за роботу цього пристрою або його відповідність стандартам безпеки та нормативним вимогам. HomeKit є товарним знаком Apple Inc., зареєстрованим у США та інших країнах.

Для керування цим аксесуаром за допомогою HomeKit рекомендується остання версія iOS або iPadOS. Для роботи потрібен домашній хаб (роутер).

Якщо ви є власником Apple TV (4-го покоління або пізнішої версії) з tvOS 10 або пізнішої версії, iPad з iOS 10 або пізнішої версії або HomePod, ви можете керувати аксесуарами з підтримкою HomeKit поза домом, а також автоматично за допомогою таких налаштувань, як час доби, розташування, пошук або дії аксесуара.

Відновлення заводських налаштувань

Вимкніть живлення з мережі. Натисніть і утримуйте кнопку живлення та знову підключіть пристрій до джерела живлення, не відпускаючи кнопку живлення. Утримуйте кнопку протягом п'яти секунд, поки світлодіодна стрічка змінить кольори по порядку (червоний, зелений, синій і не стане жовтою). Відпустіть кнопку. Скидання завершено.

* Будь ласка, перезавантажте пристрій, якщо ви змінили налаштування бездротової мережі.

Запобіжні заходи

1. Перед використанням продукту перевірте напругу. Неправильна напруга може пошкодити виріб та створити потенційну загрозу безпеці.

2. Тільки для використання всередині приміщення.

3. Щоб уникнути передчасного виходу виробу з ладу, світлодіодну стрічку слід використовувати тільки в діапазоні від 10 °F до 104 °F (від -10 °C до + 40 °C).

4. Світлодіодна стрічка не є водонепроникною.

5. Регулярно перевіряйте кабель, блок живлення та всі інші деталі. Не використовуйте цей пристрій, якщо будь-яка частина пошкоджена.
6. Зовнішній гнучкий кабель або дріт цього світильника не можна замінити. Не використовуйте світильник, якщо кабель або дріт пошкоджено.
7. Лампи не підлягають заміні. Коли джерело світла перегорить, слід замінити весь світильник.
8. Не розбирайте виріб самостійно.
9. Не допускайте використання пристрою дітьми віком до 3 років.
10. Максимальна довжина світлової частини – 10 метрів.
11. Не перегинайте світлодіодну стрічку більш ніж на 90 градусів, щоб уникнути можливих пошкоджень.
12. Не підключайте світлодіодну стрічку до адаптера живлення, коли він знаходиться в упаковці
13. З'єднання повинно проводитися тільки з використанням роз'ємів, що додаються. Будь-який відкритий роз'єм має бути закритим перед використанням.
14. Забороняється закривати світловий дріт та вбудовувати його у поверхню.
15. Забороняється розрізати та розбирати світловий дріт.
16. За звичайних умов використання між антеною цього обладнання та тілом користувача повинна зберігатися відстань не менше ніж 20 см.

Транспортування обладнання Здійснюється будь-яким видом транспорту, у коробках (палетах) і т.д.

Реалізація обладнання: Устаткування реалізується через роздрібні та оптові торговельні мережі.