

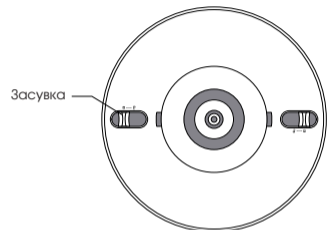


# СВІТИЛЬНИК Yeelight LED Ceiling Light Pro YLXD76YL

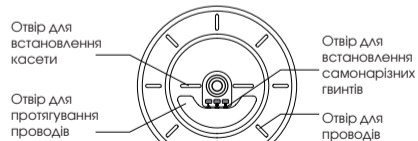
Посібник користувача

## Огляд виробу

Перед експлуатацією виробу уважно ознайомтеся з цією інструкцією та збережіть її для подальшого використання.



Вигляд корпусу лампи ззаду

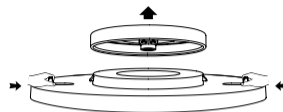


Основа



## Інструкція зі встановлення

1. Відкрийте пакет і дістаньте стельовий світильник, натисніть на засувку і зніміть основу.



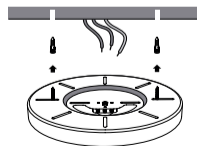
\*З метою особистої безпеки попросіть електрика виконати встановлення або тестування.



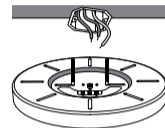
\*Перед встановленням вимкніть електроживлення, щоб запобігти ураженню електричним струмом. При встановленні чітко дотримуйтеся інструкцій. При неправильному встановленні існує небезпека займання, ураження електричним струмом або падіння лампи.

2. Встановлення основи

Спосіб а. Зробіть два монтажні отвори глибиною не менше 25 мм у стіні, використовуючи ударний інструмент діаметром 6 мм (як показано нижче). Помістіть стіновий анкер у монтажний отвір, потім протягніть шнур живлення у отвір для проводів. Закріпіть основу на стелі за допомогою самонарізного гвинта та перевірте надійність кріплення (рекомендований спосіб).



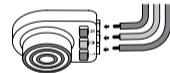
Спосіб б. Переконайтеся, що дві точки встановлення картриджа лампи не пошкоджені. Після цього протягніть шнур живлення у отвір для проводів та закріпіть основу на картриджі стельового світильника за допомогою самонарізного гвинта. Перевірте надійність кріплення.



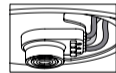
3. Отвір для проводів підходить для шнура живлення з поперечним перерізом 1,5мм<sup>2</sup>-2,5мм<sup>2</sup>. Зніміть 11-13 мм ізоляції з шнура живлення та під'єднайте нейтральний провід, провід заземлення та струмонесучий провід до стельового світильника.



11-13мм



Послідовно протягніть нейтральний дріт, дріт заземлення та дріт під напругою в отвори для проводки, позначені N, ⊕, і L. (Витягуючи шнур живлення, спочатку натисніть червону кнопку на отворі для проводки, а потім витягніть шнур).

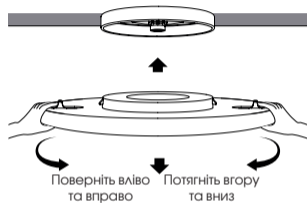



Розмістіть шнур живлення, як показано на схемі та перевірте надійність з'єднання.



\* Цей виріб має бути заземлений.

4. Візьміть корпус лампи за два краї обидвома руками (будьте обережні, не тисніть на світловипромінюючу поверхню), вирівняйте та зафіксуйте в основі. Одночасно м'яко штовхніть обидві сторони вгору. Коли корпус лампи стане на місце, ви почуєте звук клацання. Після встановлення поверніть корпус лампи вліво і вправо та потягніть вгору та вниз, щоб переконатися, що засувка зафіксована.



 \* Після встановлення переконайтеся, що світильник став на своє місце. При неправильному встановленні існує небезпека падіння виробу.

## Швидке встановлення застосунку Yeelight

1. Завантажте застосунок  
Знайдіть Yeelight у магазині застосунків або відскануйте QR-код справа, щоб завантажити та встановити застосунок Yeelight.



2. Додайте пристрій  
Відкрийте застосунок Mi Home, натисніть «+» у правому верхньому кутку та дотримуйтеся вказівок з додавання пристрою.

## Відновлення заводських налаштувань

Увімкніть та вимкніть світло 5 разів за допомогою настінного вимикача (зачекайте 2 секунди після кожного увімкнення та 21 секунди після вимкнення), стельовий світильник перейде в режим пульсації. Стельовий світильник через 5 секунд автоматично здійснить перезапуск та будуть відновлені заводські налаштування.  
\* При першому використанні у новій мережі відновіть заводські налаштування стельового світильника, а потім під'єднайте його до нової мережі.

## Управління Apple HomeKit

1. Відкрийте застосунок Apple HomeKit на вашому iPhone або iPad.  
2. Натисніть кнопку «+» та додайте аксесуар згідно підказок в застосунку. Скануйте QR-код справа або під основою пристрою. В якості альтернативи введіть 8-значний код, показаний над QR-кодом, щоб завершити доступ.  
\* Переконайтеся, що мережа Wi-Fi доступна, та має вихід в Інтернет. Цей виріб не сумісний з мережею 5G.  
\* Для забезпечення сумісності з Apple HomeKit рекомендується використовувати iOS9 або вище.  
\* Код HomeKit вказується під основою пристрою. Зверніть увагу, що код HomeKit вимагається щоразу після скидання пристрою.  
Apple є торговою маркою Apple LLC.

Використання значка Works with Apple означає, що аксесуар був розроблений спеціально для роботи з технологією, вказаною на значку, та був сертифікований розробником на предмет відповідності стандартам ефективності Apple. Apple не несе відповідальності за роботу цього пристрою або його відповідність стандартам безпеки чи нормативам. HomeKit є товарним знаком Apple Inc., зареєстрованим в США та інших країнах. Для управління цим аксесуаром з підтримкою Apple HomeKit рекомендується остання версія iOS або iPadOS.

## Технічні характеристики

Модель: YLXD76YL  
Колірна температура: 2700K-6500K  
Робоча температура: від -10 до 40 °C  
Світловий потік: 1500лм@4000K  
Коефіцієнт потужності: 0.5  
Номинальна потужність: 23W (48X1W/LED module)  
Номинальні вхідні параметри: 220-240 В, 50/60 Гц  
Сумісність: Android 4.4 та iOS 9.0 або пізнішої версії  
Безпроводне підключення: Wi-Fi IEEE 802.11 b/g/n 2,4 ГГц, Bluetooth 4.2 BLE

## Особливості виробу



Налаштування колірної температури



Налаштування яскравості



Нічне освітлення «місячне сяйво»



Високий показник кольоропередачі



Розумний сценарій



Розумний дим



Управління зі смартфона




Оновлення вбудованого ПЗ

## Заходи безпеки

1. Перед використанням переконайтеся, що напруга мережі відповідає робочій напрузі виробу. Використання неправильної напруги може пошкодити виріб та створити загрозу безпеці.  
2. Джерела світла світильника не підлягають заміні. Не розбирайте пристрій. Замініть світильник, коли джерела світла перегорять.  
3. Стельовий світильник виділяє тепло під час роботи. Для кращого розсіювання тепла забезпечте наскрізну вентиляцію.  
4. Світильником можна управляти за допомогою пульта дистанційного управління (не входить до комплекту) та ПЗ для смартфона. Вимкнення світильника за допомогою пульта дистанційного управління або ПЗ для смартфона не означає вимкнення живлення. У цьому випадку заборонено торкатися світильника, замінити або розбирати його, у протилежному випадку існує небезпека ураження електричним струмом, отримання травм та навіть смерті.  
5. Світильник має встановлюватися кваліфікованим електриком, а проводи мають відповідати електротехнічним стандартам IEEE або державним стандартам.

## WEEE

 Усі продукти, позначені цим символом, є відпрацьованим електричним та електронним обладнанням (WEEE згідно з Директивою 2012/19/EU), яке не можна змішувати з несорттованим побутовим сміттям. Натомість ВИ повинні захистити здоров'я людей і навколишнє середовище, передавши своє відпрацьоване обладнання до спеціального пункту збору відходів електричного та електронного обладнання, призначеного урядом або місцевими органами влади. Правильна утилізація та переробка допоможе запобігти можливим негативним наслідкам для навколишнього середовища та здоров'я людини. Будь ласка, зв'яжіться з установником або місцевою владою для отримання додаткової інформації про місцезнаходження, а також умови та положення таких пунктів збору.